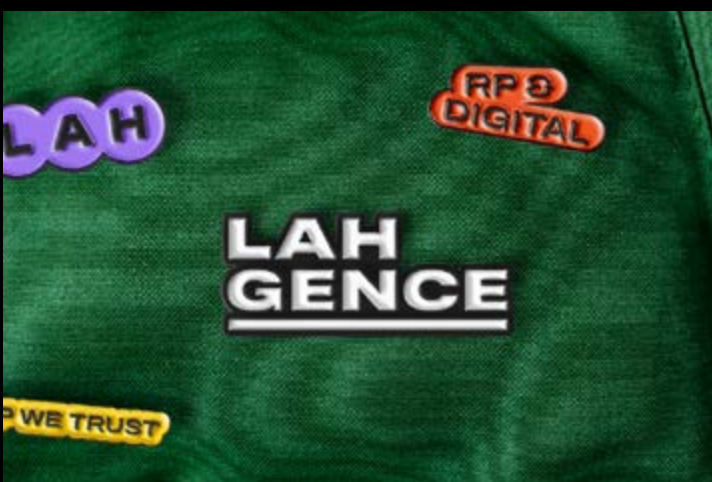




01 — Rejolt

02 — Lahgence



03 — Krys



# MES

# RÉALISATIONS 2024

04 — S.O.S Amitié



01 — Rejolt

03 — Krys



04 — S.O.S Amitié



02 — Lahgence

**Bienvenue dans mon portfolio,  
il regroupe une sélection de  
mes réalisations graphiques  
en identité visuelle et déploiement  
branding. Ils ont été réalisés  
en agence *Quatre, Seenk et W*  
et en freelance. Bonne lecture !**



Rejolt <sup>01</sup>

branding



Lahgence <sup>02</sup>

branding



Krys <sup>03</sup>

édition & illustrations



S.O.S Amitié <sup>04</sup>

branding



Suprelorin <sup>05</sup>

branding



About me <sup>06</sup>

01

Rejolt



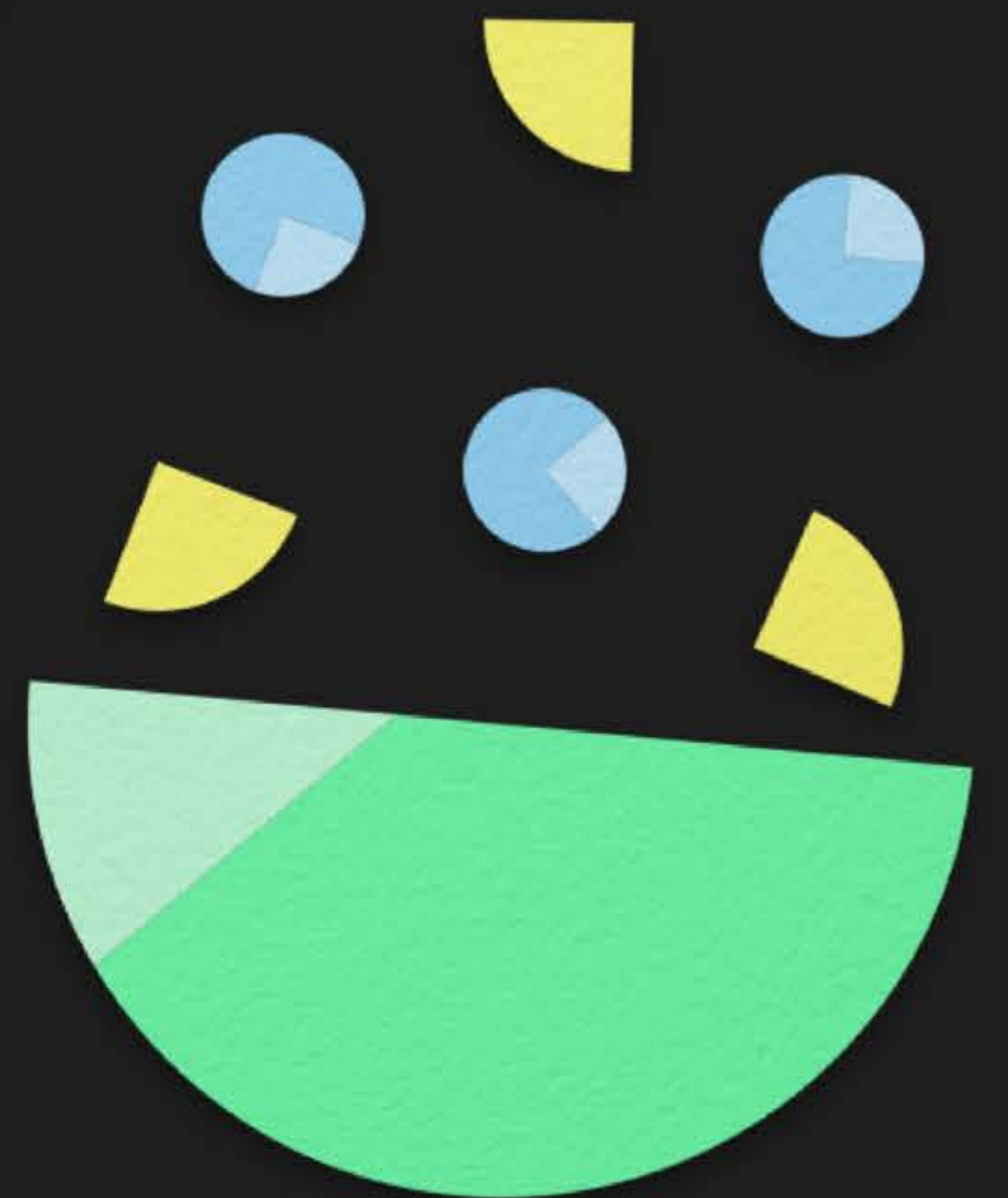
BUSINESS TABLE DEVIENT REJOLT

**Leader pour organiser, gérer  
et centraliser des séminaires,  
soirées d'entreprise, déjeuners  
d'équipe, etc.**

RI

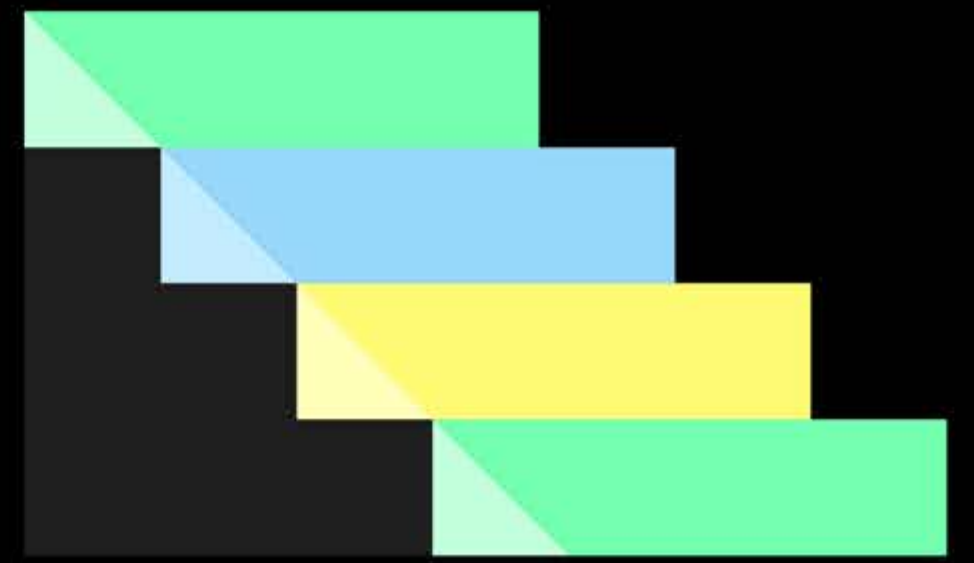


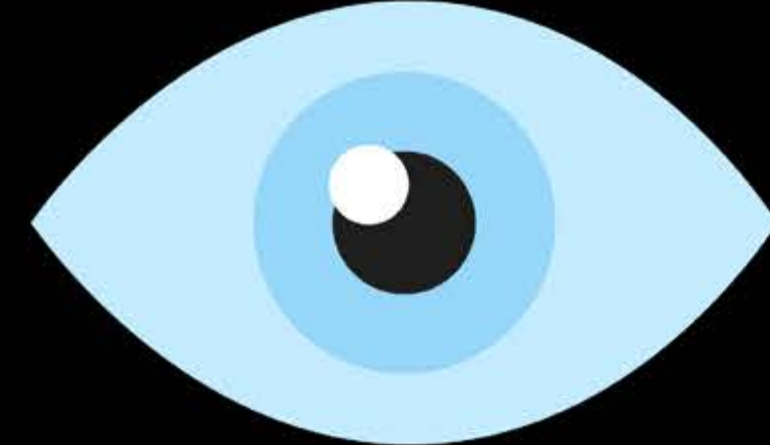
# REJOIT





Votre *copilote*



pour  organiser



tous vos *événements*



BUSINESSTABLE



REJOLT



# REJOUT

RJ

RJ

RJ

RJ

RJ

RJ



**bleu**

**RVB** 115 255 175  
**CMJN** 45 0 50 0  
**PANTONE** 2412C

**noir intense**

**RVB** 0 0 0  
**CMJN** 100 100 100 100  
**PANTONE** BLACK

**bleu azur**

**RVB** 150 215 250  
**CMJN** 50 0 0 0  
**PANTONE** 2190C

**vert**

**RVB** 195 255 220  
**CMJN** 30 0 35 0  
**PANTONE** 331C

**jaune mimosa**

**RVB** 255 250 115  
**CMJN** 45 0 50 0  
**PANTONE** 2412C

**vert printemps**

**RVB** 115 255 175  
**CMJN** 45 0 50 0  
**PANTONE** 2412C

**jaune**

**RVB** 255 255 185  
**CMJN** 0 0 35 0  
**PANTONE** 600C

**noir**

**RVB** 30 30 30  
**CMJN** 0 0 0 95  
**PANTONE** 419C

**vert printemps**

**vert**

**jaune mimosa**

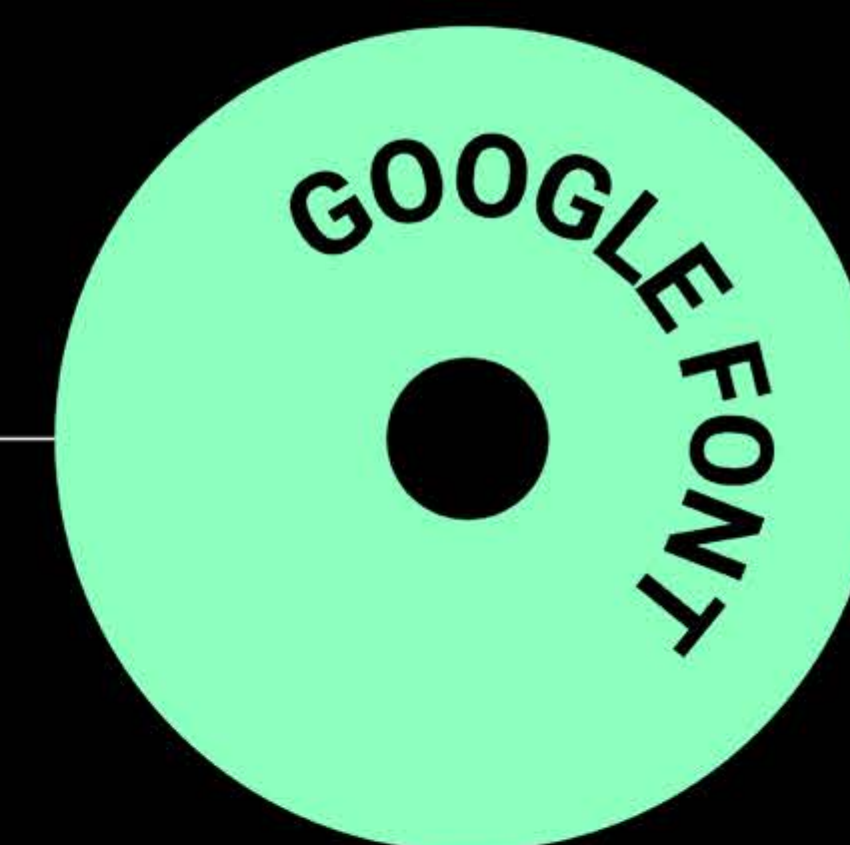
**jaune**

**bleu azur**

**bleu**



# *Transformer Playfair* chaque événement & Roboto en *réussite collective*



Utilisation d'un *duo* typographique  
pour un rendu *impactant & singulier*

Regular

ABCDEFGHIJKLMN  
OPQRSTUVWXYZ  
abcdefghijklm  
nopqrstuvwxyz  
1234567890  
@&»'(!?)-\*+#

**Bold**

**ABCDEFGHIJKLMN**  
**OPQRSTUVWXYZ**  
**abcdefghijklm**  
**nopqrstuvwxyz**  
**1234567890**  
**@&»'(!?)-\*+#**

**Black**

**ABCDEFGHIJKLMN**  
**OPQRSTUVWXYZ**  
**abcdefghijklm**  
**nopqrstuvwxyz**  
**1234567890**  
**@&»'(!?)-\*+#**

*Regular Italic*

*ABCDEFGHIJKLMN*  
*OPQRSTUVWXYZ*  
*abcdefghijklm*  
*nopqrstuvwxyz*  
*1234567890*  
*@&»'(!?)-\*+#*

*SemiBold Italic*

***ABCDEFGHIJKLMN***  
***OPQRSTUVWXYZ***  
***abcdefghijklm***  
***nopqrstuvwxyz***  
***1234567890***  
***@&»'(!?)-\*+#***

***Black Italic***

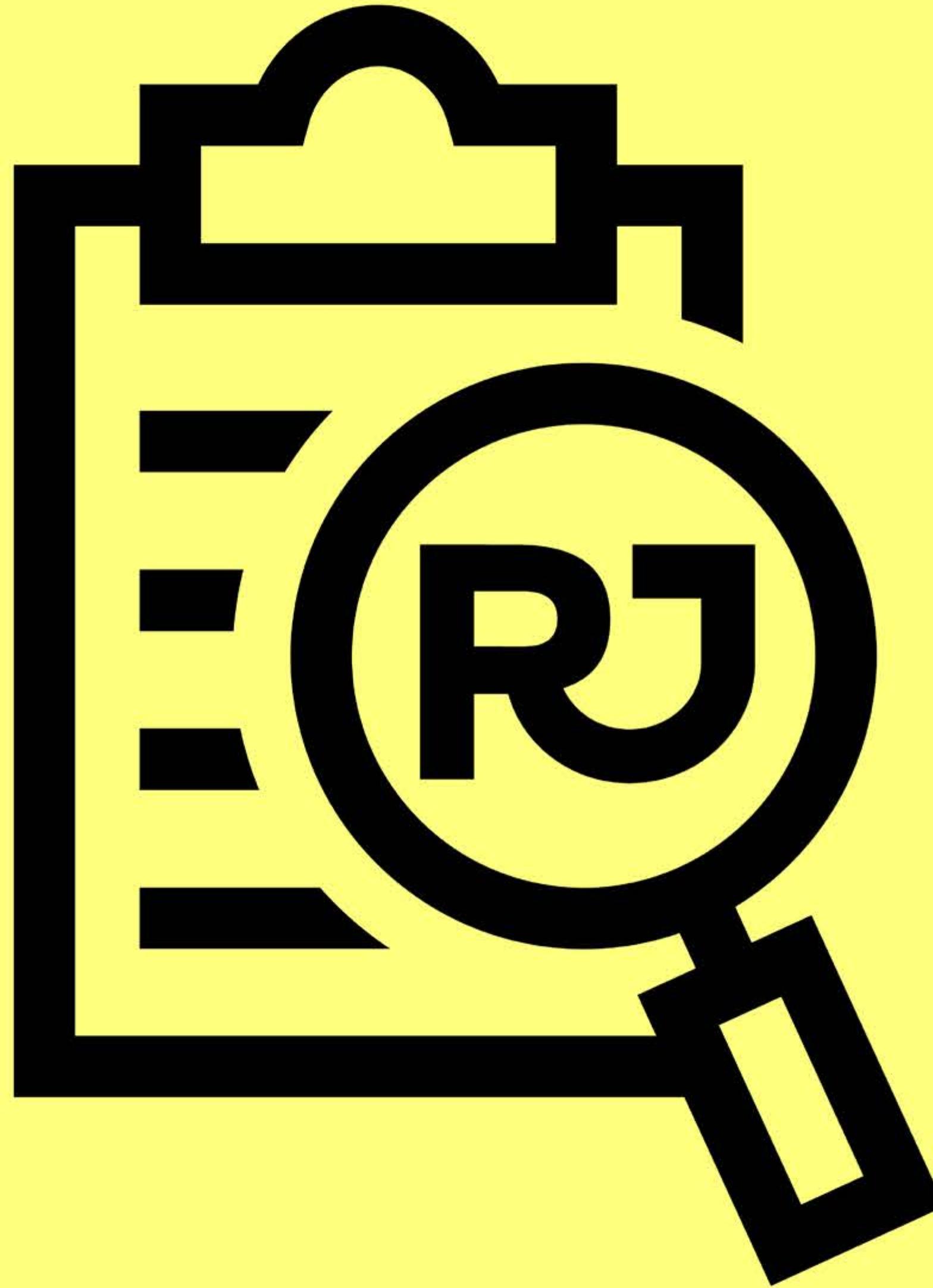
***ABCDEFGHIJKLMN***  
***OPQRSTUVWXYZ***  
***abcdefghijklm***  
***nopqrstuvwxyz***  
***1234567890***  
***@&»'(!?)-\*+#***





## *Reporting*

Un fournisseur unique pour 30 000 prestataires et suppression des accomptes.



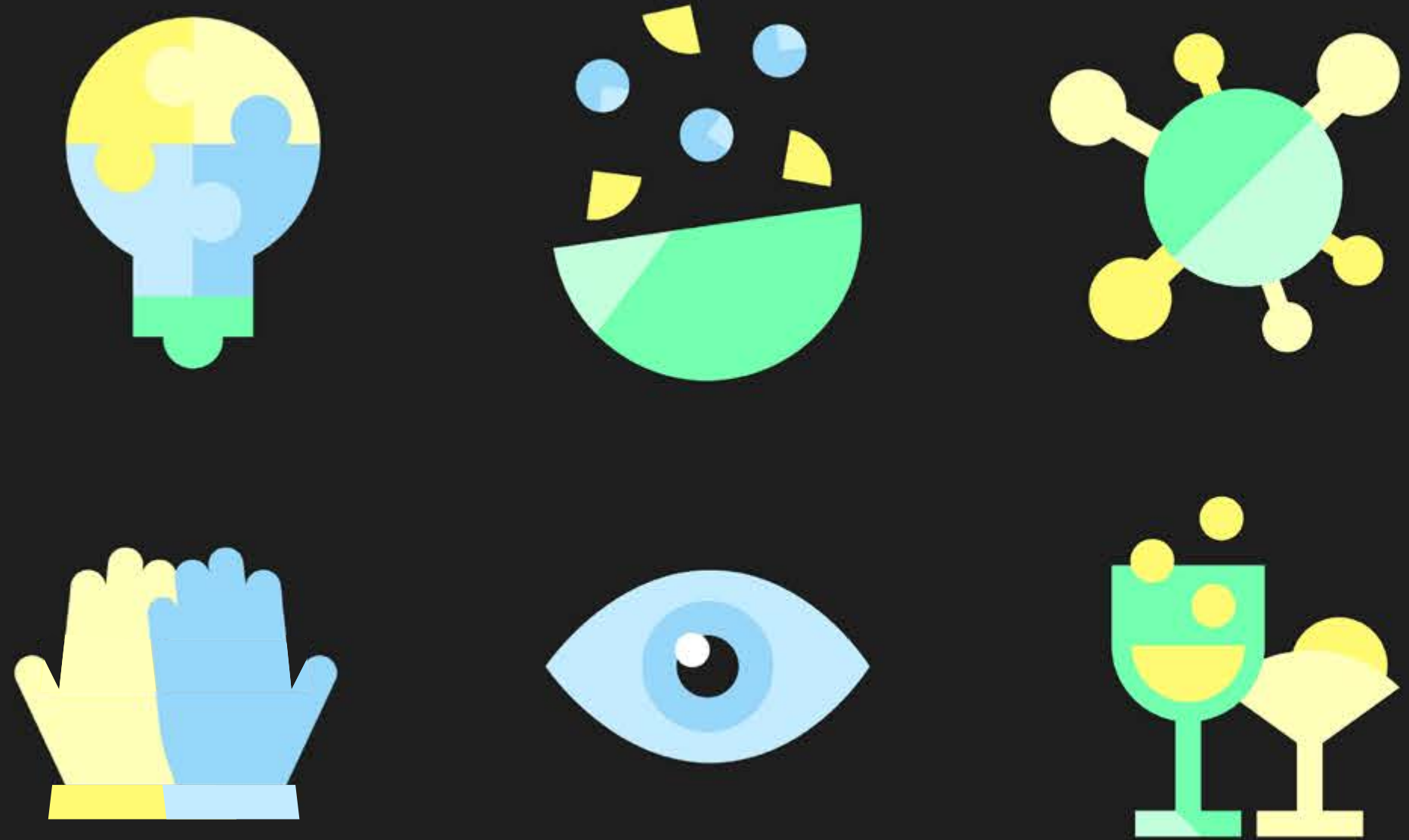
CONFORMITÉ



MARKETPLACE



CONSEIL



ILLUSTRATIONS ISOLÉES

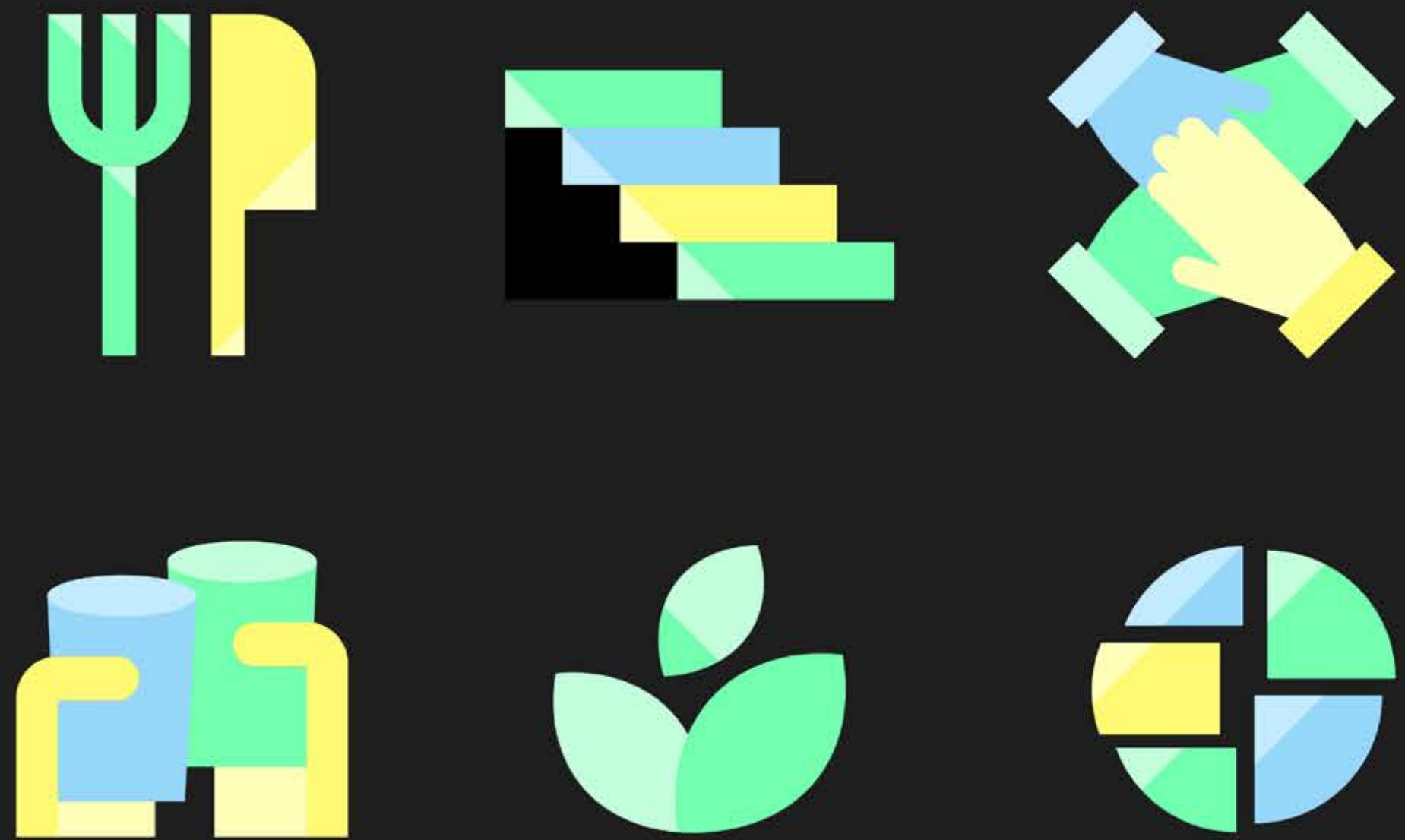


ILLUSTRATION COMBINÉE



REJOLT

[Accueil](#)

[La solution Rejolt](#)

[Qui sommes-nous ?](#)

[Se connecter](#)

[S'inscrire](#)

*Transformez  
chaque  
événement  
en réussite  
collective.*



*Leader de la réservation de restaurants,  
traiteurs et événements pour les entreprises*

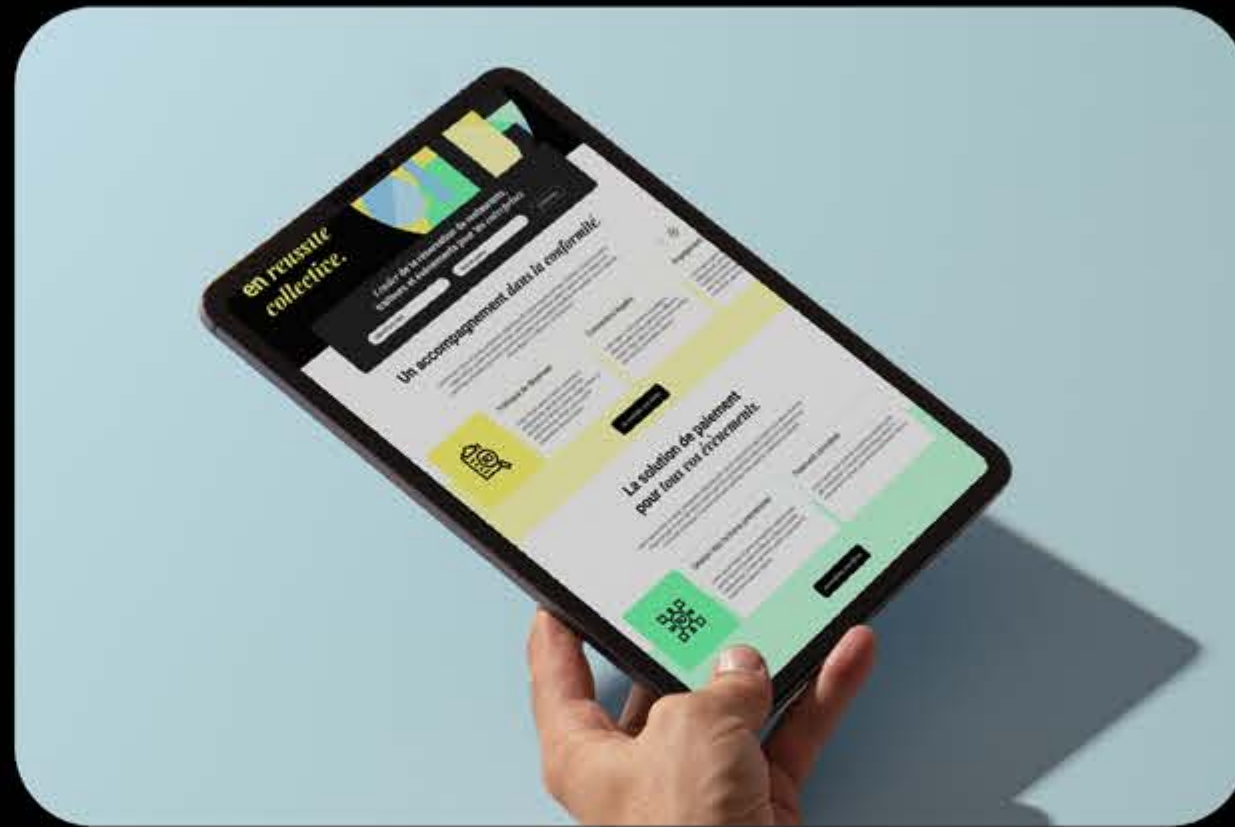














Votre *copilote*  
pour organiser  
tous vos  
*événements*

REJOLT



Rendez-vous sur  
l'application Rejolt













02

Lahgence



studio de RP & Digital

# La créativité au cœur de lahgence



# LAH **RP & DIGITAL** GENCE

---



**GENCE**

**LAH  
GENCE**

**LAH  
GENCE**

**LAH  
GENCE**

**LAH**

**Un logo  
strong, bold,  
statutaire,  
adaptabile,  
qui se joue  
des codes**



# LAH GENCE





R255 V245 B215 C2 M2 J20 N0 #FFF5D7

R255 V210 B0 C0 M15 J90 N0 #FFD200

une palette,

R240 V90 B40 C0 M75 J85 N0 #F05A28

6 couleurs,

R165 V122 B245 C60 M60 J0 N0 #A57AF5

une multitude

R195 V210 B45 C30 M0 J90 N0 #C3D22D

de combinaison !

R0 V60 B20 C90 M50 J95 N60 #003C14



**LAH  
GENCE**

**LAH  
GENCE**

**LAH  
GENCE**

**LAH  
GENCE**

**LAH  
GENCE**

**LAH  
GENCE**

**LAH  
GENCE**

**LAH  
GENCE**

**LAH  
GENCE**

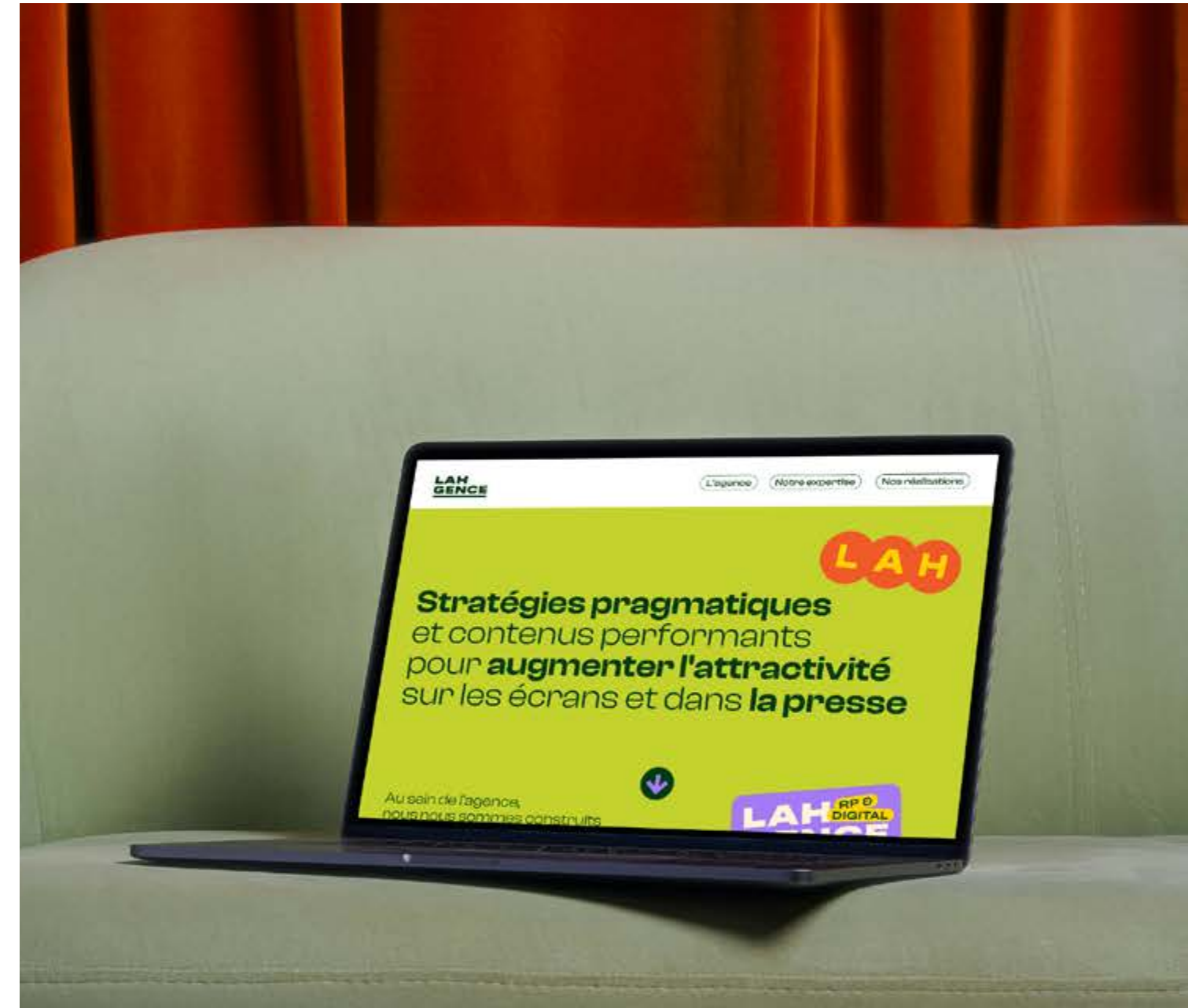


K r U

Une typographie  
principale avec  
de la personnalité

**Clash**  
abcdefghijklmnopq  
**rstuvwxyz**  
**0123456789**









**RP &  
DIGITAL**

# Une variété de stickers à coller partout

**L A H**



**IN RP WE TRUST**









DIGITAL

PLUS D'INFOS ?

CALL ME

DES QUESTIONS ?



DES QUESTIONS ?

L

A

H



LAH GENGE RP & DIGITAL

LAH

RP & DIGITAL

NOTRE RECO



IN RP WE TRUST

DES QUESTION

MERCI !

CALL ME









03

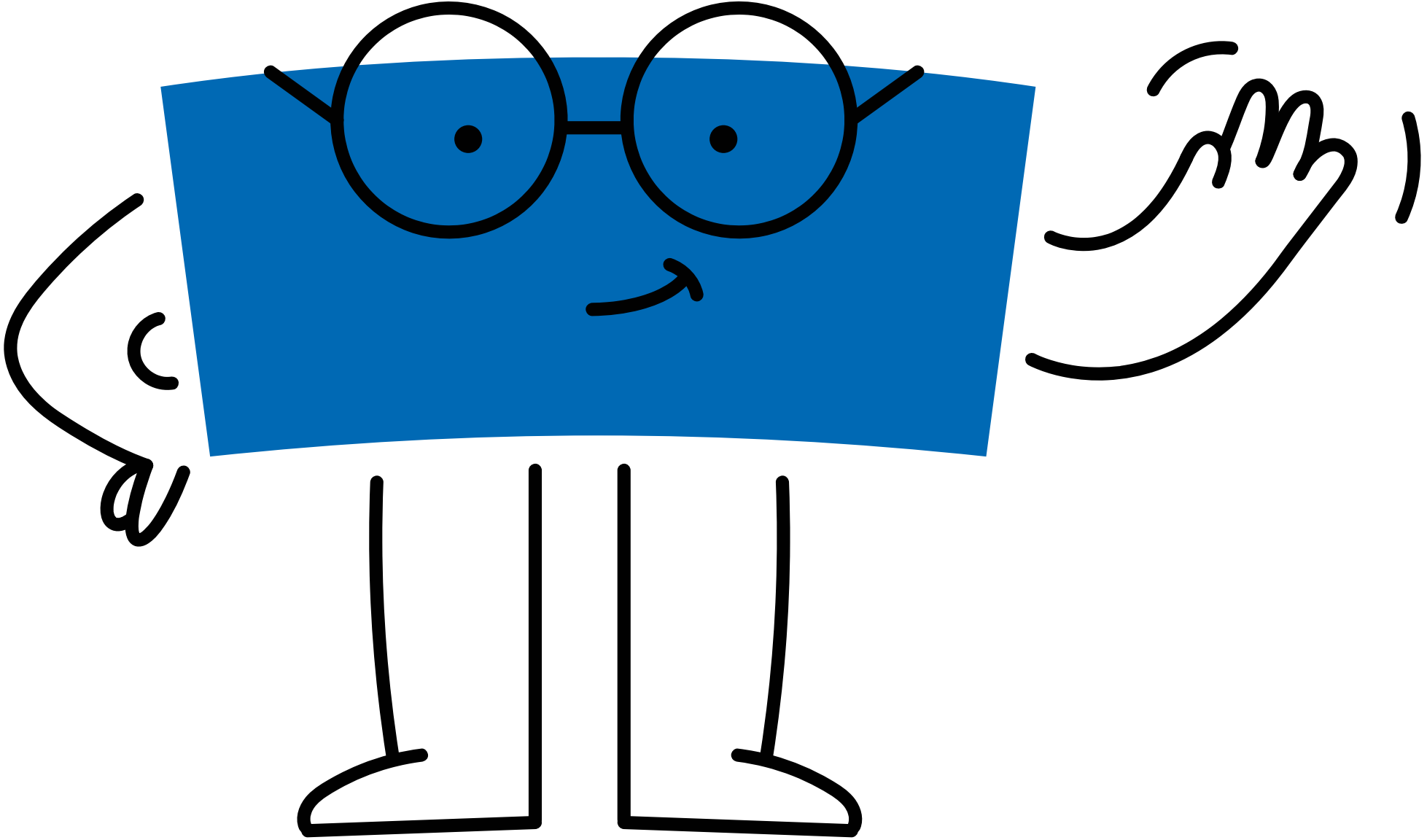
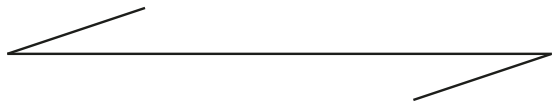
Krys



## **LA NAISSANCE DE CHRIS**

À l'image des cahiers de vacances, Kryss Optique souhaite sensibiliser de manière ludique les enfants à la myopie en proposant des jeux.

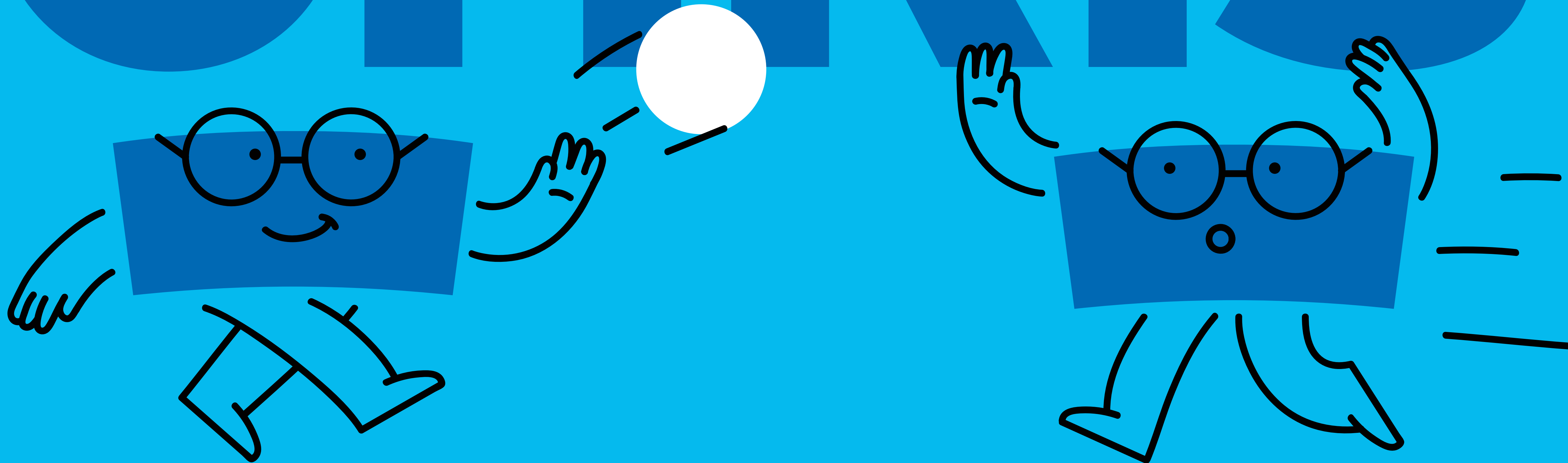




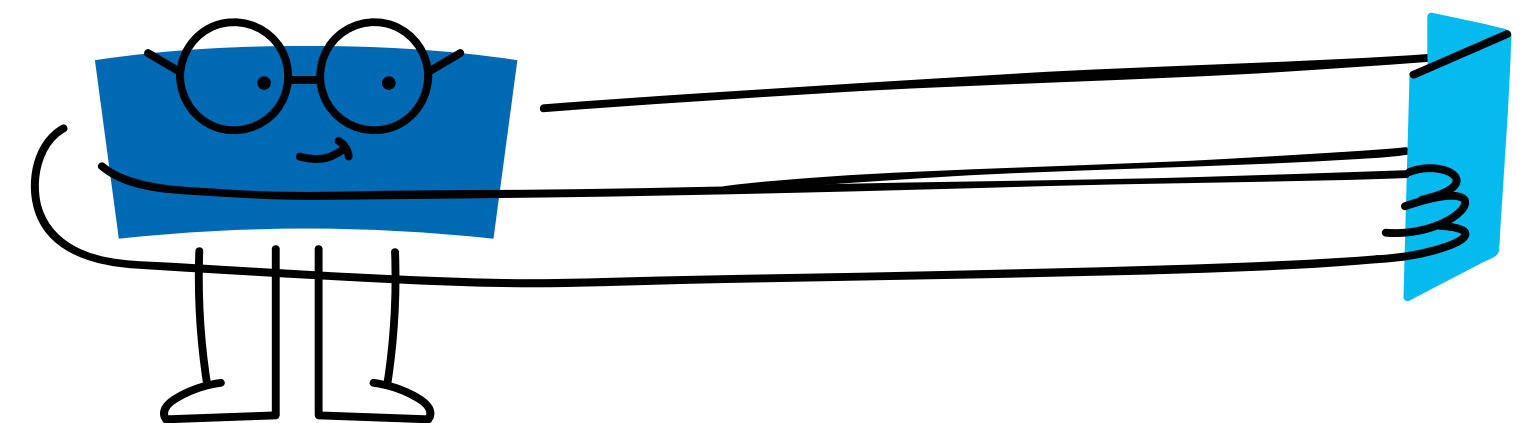
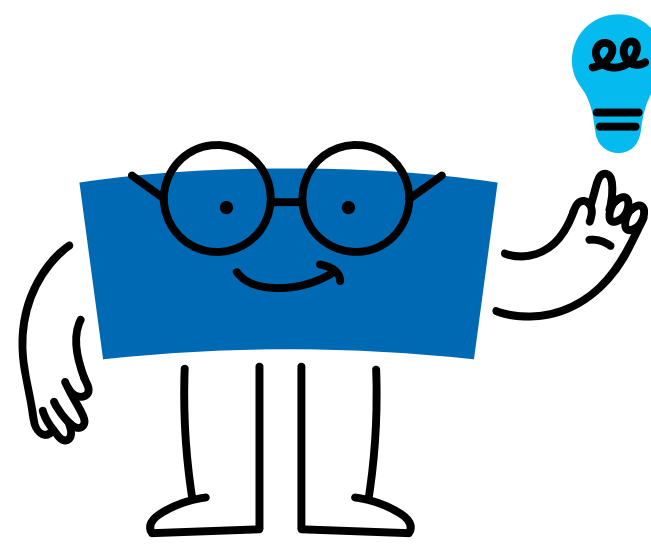
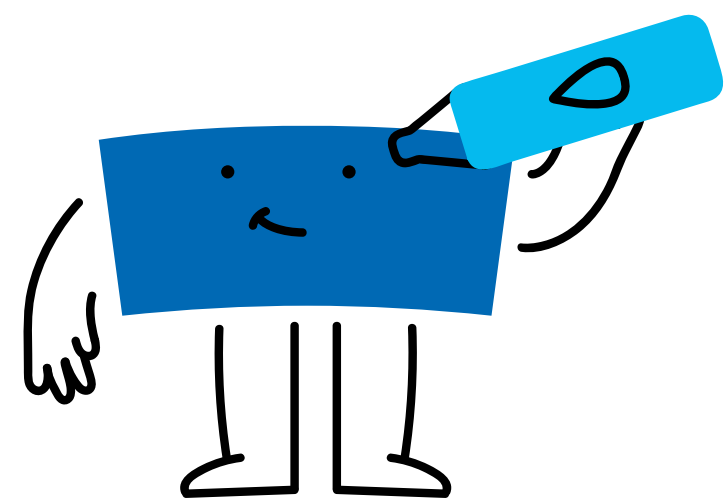
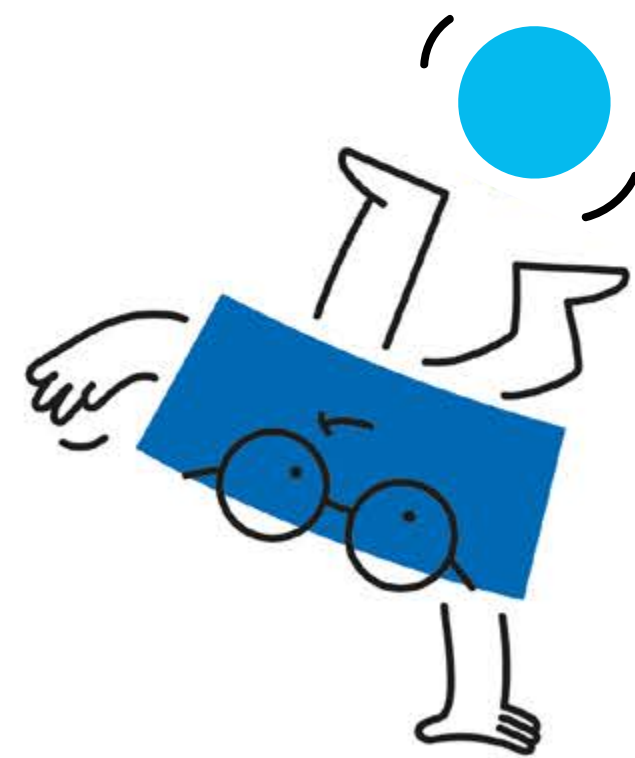
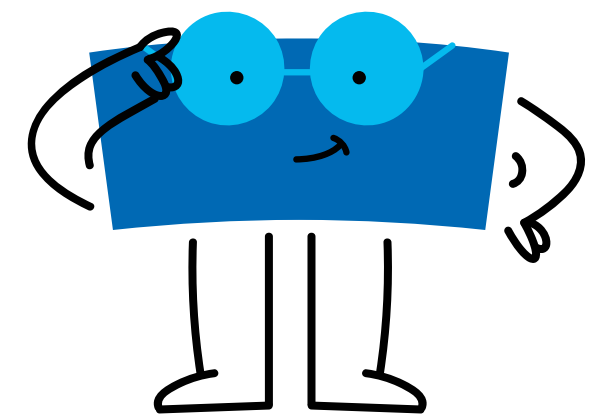
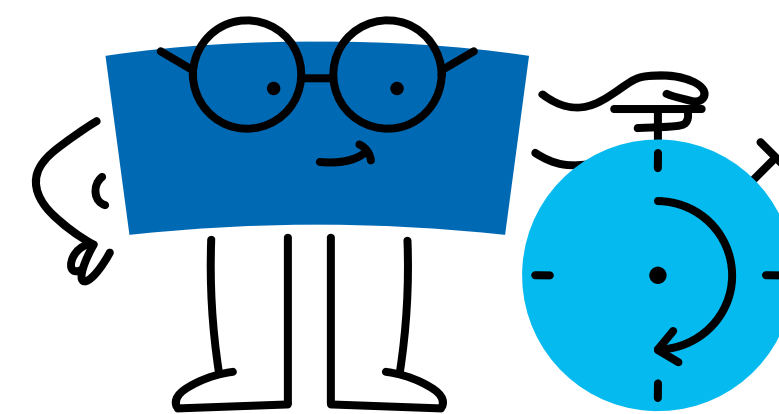
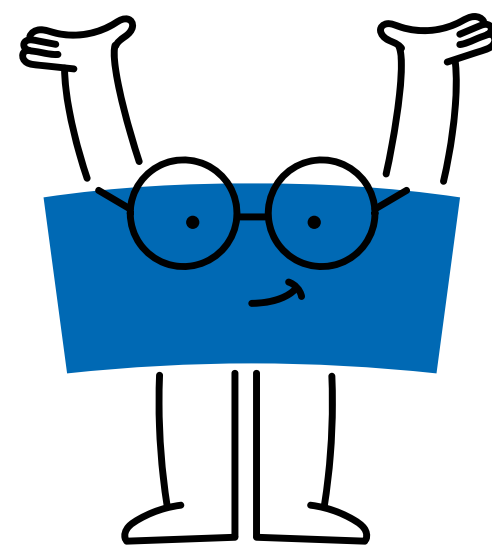
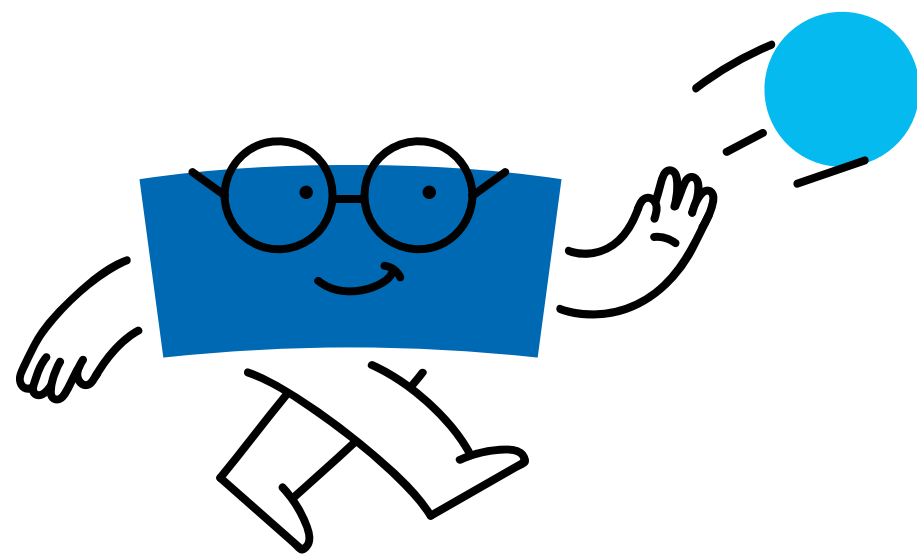
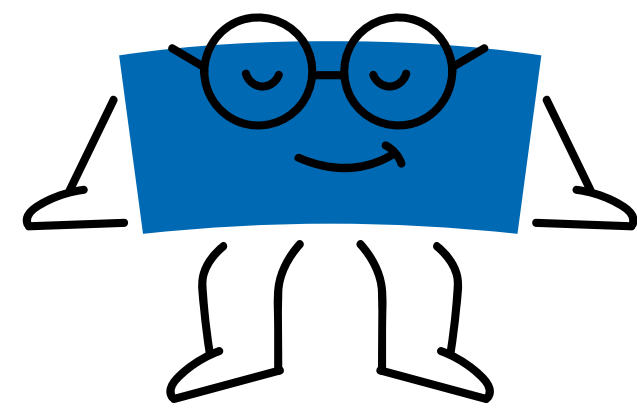
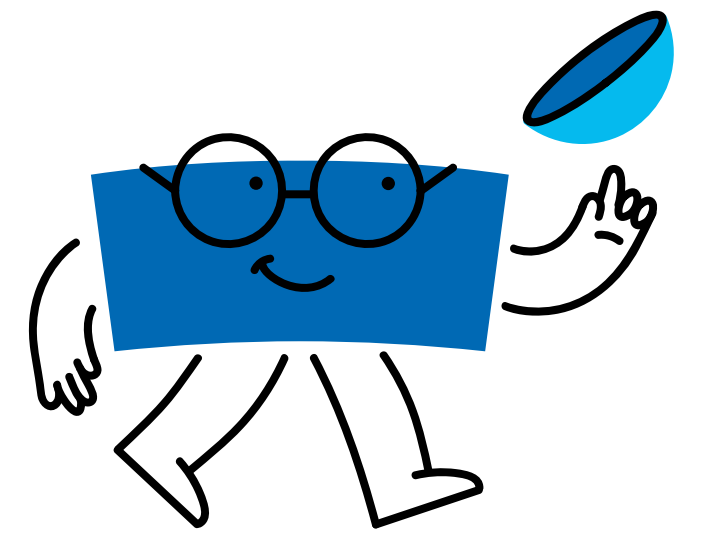
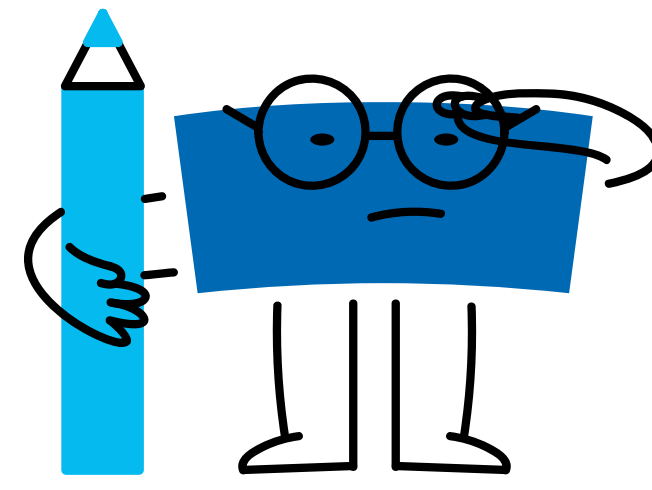
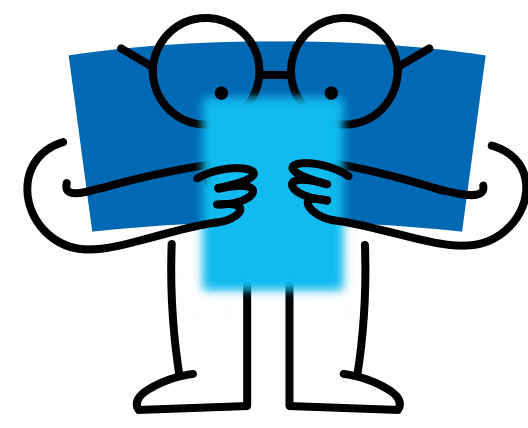
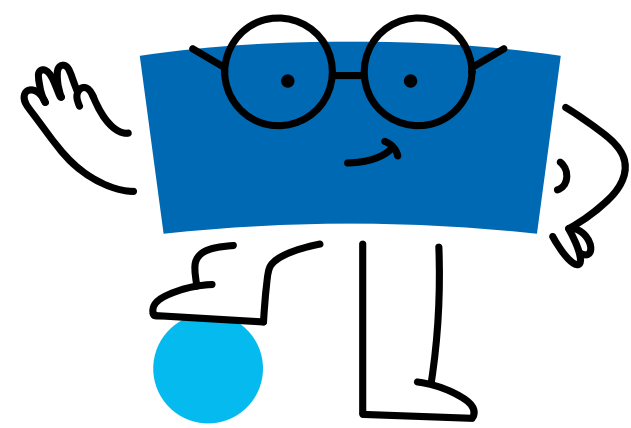
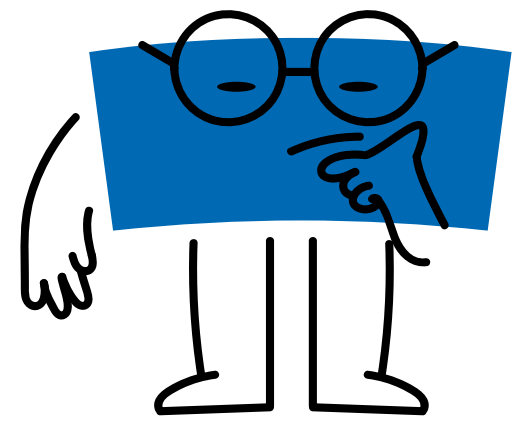


LA MASCOTTE

# CHEERIS









LES OPTICIENS KRYS SONT EXPERTS  
DANS LA PRISE EN CHARGE  
DE LA MYOPIE.

Ils sont là pour vous conseiller,  
et proposer l'équipement optique  
le plus adapté aux besoins de votre enfant.

En coordination  
avec votre ophtalmologiste,  
ils vous accompagneront  
dans la prise en charge  
de la myopie de votre enfant.

RENDEZ-VOUS SUR KRYS.COM

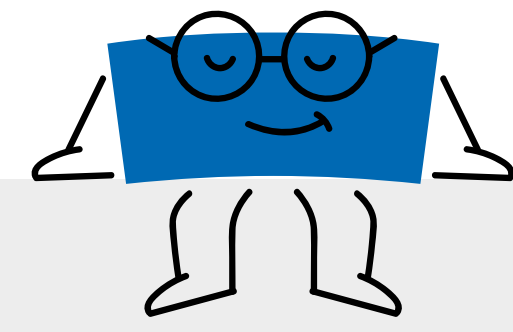


7-12 ANS

clin **Krys**  
SPÉCIAL MYOPIE **d'oeil**



LE CAHIER  
DE JEUX MALIN !



## À LA LOUPE

LES 7  
DIFFÉRENCES

Des erreurs se sont glissées sur l'image du bas.  
Ouvre grand les yeux et découvre les 7 différences.  
À toi de jouer détective !





## QUESTIONS POUR TOI, CHAMPION

Tes yeux sont précieux. Alors pour bien les protéger du soleil, Chris t'a préparé quelques questions. Entoure les bonnes réponses et deviens un champion!

**LE SUPER QUIZZ**

**QUESTION 01**  
QUAND IL Y A DES NUAGES, ON N'EST PAS OBLIGÉ DE SE PROTÉGER ?  
VRAI FAUX

**QUESTION 02**  
QUELLES SONT LES CATÉGORIES DE LUNETTES QU'IL FAUT PORTER POUR UNE BONNE PROTECTION À LA PLAGE OU EN MONTAGNE ?  
CATÉGORIE 1 OU 2 CATÉGORIE 3 OU 4

**QUESTION 03**  
QUELLES SONT LES HEURES LES PLUS DANGEREUSES AU SOLEIL ?  
08h-12h 12h-16h 16h-20h

**QUESTION 04**  
ON PEUT PRENDRE UN COUP DE SOLEIL SUR LES YEUX ?  
VRAI FAUX

1,2,3, santé!

### LES SUPER SOLUTIONS

- Ne passe pas plus de 30 minutes par jour devant les écrans.
- Quand tu regardes un écran, vérifie qu'il y a assez de lumière.
- Fais des pauses au moins toutes les 20 minutes.
- Détourne-toi dehors au moins 2 heures par jour.
- Ne sois pas trop proche de ton livre ou de ton écran. Le mieux, c'est de laisser 40 cm à peu près la taille de ton avam-bras] entre tes yeux et ce que tu regardes.



## L'ŒIL DE LYNX

Attends que Chris a dessiné plein d'animaux marins mais il a oublié de mettre ses lunettes! Du coup tout est flou. Retrouve chaque forme au bon animal pour y voir plus clair.

**LES MOTS MELES**

U	M	E	R	T	Y	C	Z	D	A	Z	B	O	E	
J	M	E	L	L	E	S	E	O	Y	G	L	I	N	
W	L	O	X	L	E	N	T	I	L	L	E	S	R	I
I	J	U	V	W	C	F	E	O	L	B	L	S	I	E
P	C	H	I	V	Y	W	S	Z	U	O	I	A	S	L
U	G	E	S	L	K	K	U	J	N	U	E	H	I	A
P	R	G	I	O	E	B	X	U	E	Y	L	I	H	B
I	H	A	O	X	C	D	O	E	T	D	O	U	C	V
L	J	L	N	Y	A	U	C	A	T	F	S	F	H	C
L	N	P	G	X	L	E	T	T	E	I	V	R	E	S
E	W	U	Y	C	B	E	W	E	S	V	A	G	U	E
F	H	B	W	N	O	S	S	I	O	P	W	O	E	G

mer lunettes serviette soleil poisson lunettes bouée plage lunettes vague paille glace fra balcon yeux

### LES SUPER CHIFFRES DE LA MYOPIE

Savais-tu que la myopie est la maladie des yeux la plus répandue dans le monde ? Et tous les ans se augmente! Alors si tu es myope, tu n'es pas tout seul!

- 50% de la population est myope.
- 37% des enfants de 10 ans sont atteints de myopie.
- 33% des adultes sont atteints de myopie.
- 29% des adultes de 40 ans et plus sont atteints de myopie.

## LE VRAI DU FLOU

Quel est cet animal?

**ET TOI, EST-CE QUE TU ES MYOPE ?**

Si tu fais une de ces choses, c'est peut-être le cas:

- Tu as du mal à lire.
- Tu as du mal à regarder de loin.
- Tu as du mal à regarder de près.











04

S.O.S Amitié



## RÉPONDRE PRÉSENT

La souffrance psychique,  
un mal qui s'observe de plus en plus.  
L'association S.O.S Amitié s'engage  
à répondre par téléphone, chat  
et mail à chacun, à chaque instant.



A close-up, low-angle shot of a woman with long, wavy brown hair talking on a rotary telephone. She is wearing a blue top and a ring on her finger. The phone has a red cord. The background is a warm, dimly lit room with a brick wall and a window with blinds. The text 'Sois Amitié' is overlaid in the center in a bold, red font.

# Sois Amitié





SOS  
Amitié

TÉLÉPHONE



SOS  
Amitié

DEUX-POINTS DE DIALOGUE



SOS  
Amitié

SOURIRE



#FFFFFF  
R255 V255 B255  
C0 M0 J0 N0

**BLANC**

#00CD5A  
R0 V205 B90  
C75 M0 J90 N0

**VERT**

#0803EA  
R5 V0 B235  
C100 M90 J0 N0

**BLEU**

#EB00FF  
R235 V0 B255  
C20 M90 J0 N0

**FUSHIA**

#00CDF5  
R0 V205 B245  
C75 M0 J5 N0

**CYAN**

#FFCD00  
R255 V205 B0  
C0 M20 J100 N0

**JAUNE**

#FF5000  
R255 V80 B0  
C0 M90 J100 N0

**ORANGE**

#000000  
R0 V0 B0  
C10 M10 J10 N100

**NOIR**



# DES ILLUSTRATIONS



# POP & COLORÉES







## Tendre l'oreille c'est tendre la main.

À l'écoute des difficultés de tous de façon anonyme



## Le temps, c'est bien plus que de l'argent

Aujourd'hui, le nombre d'appel que nous recevons explose, mais n'avons pas le temps de répondre à tous. **AIDEZ-NOUS, DEVENEZ ÉCOUTANT.**



Lorem ipsum dolor sit amet, consectetur adipiscing elit, sed diam nonummy nibh euismod tincidunt ut laoreet dolore magna

**AIDEZ-NOUS, DEVENEZ ÉCOUTANT.**



Aujourd'hui, le nombre d'appel que nous recevons explose, mais n'avons pas le temps de répondre à tous.

**AIDEZ-NOUS, DEVENEZ ÉCOUTANT.**

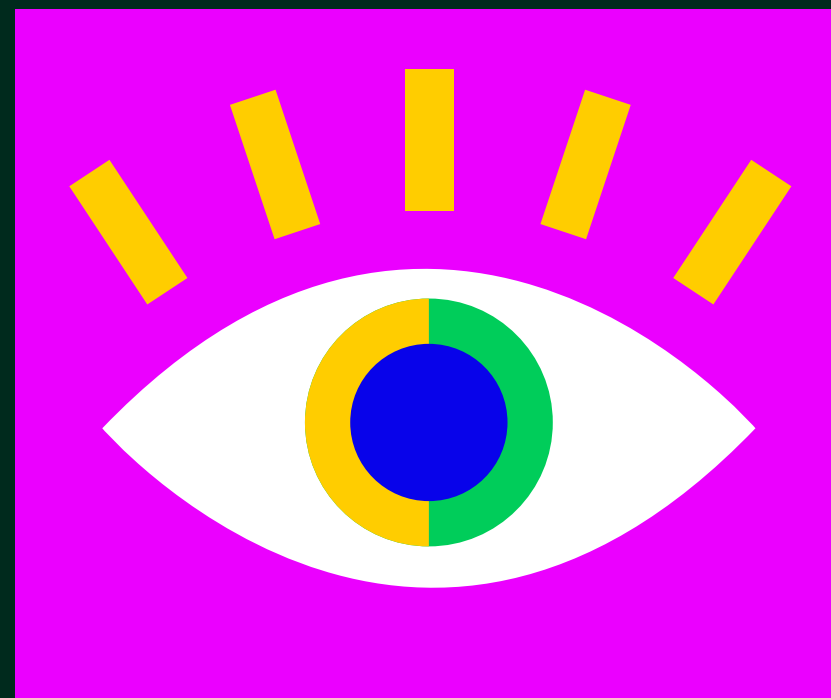


## Le temps, c'est bien plus que de l'argent

Lorem ipsum dolor sit amet, consectetur adipiscing elit, sed diam nonummy nibh euismod tincidunt ut laoreet dolore magna **AIDEZ-NOUS, DEVENEZ ÉCOUTANT.**



• Répondre présent •



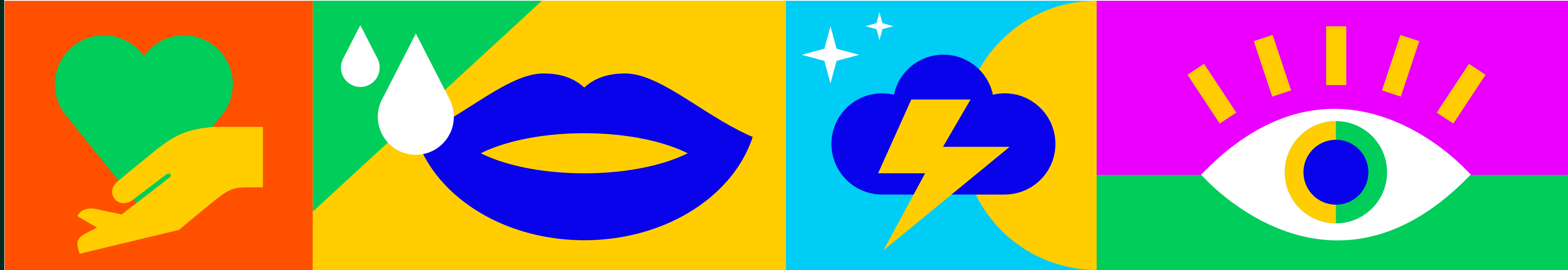
## Le temps, c'est bien plus que de l'argent

Lorem ipsum dolor sit amet, consectetur adipiscing elit, sed diam nonummy nibh euismod tincidunt ut laoreet dolore magna **AIDEZ-NOUS, DEVENEZ ÉCOUTANT.**



• Répondre présent •





# S.O.S Amitié

@s.o.samitie3849 · 333 abonnés · 19 vidéos

S.O.S Amitié est une association d'aide par l'écoute, labellisée par le ministère de la Santé (... >

[sos-amitie.com](https://sos-amitie.com)

S'abonner

Accueil

Vidéos

Shorts

Communauté



## Pour vous

CONFÉRENCE

**UN CERTAIN REGARD**

CONFÉRENCE

**ENTENDRE LA PLAINTÉ**

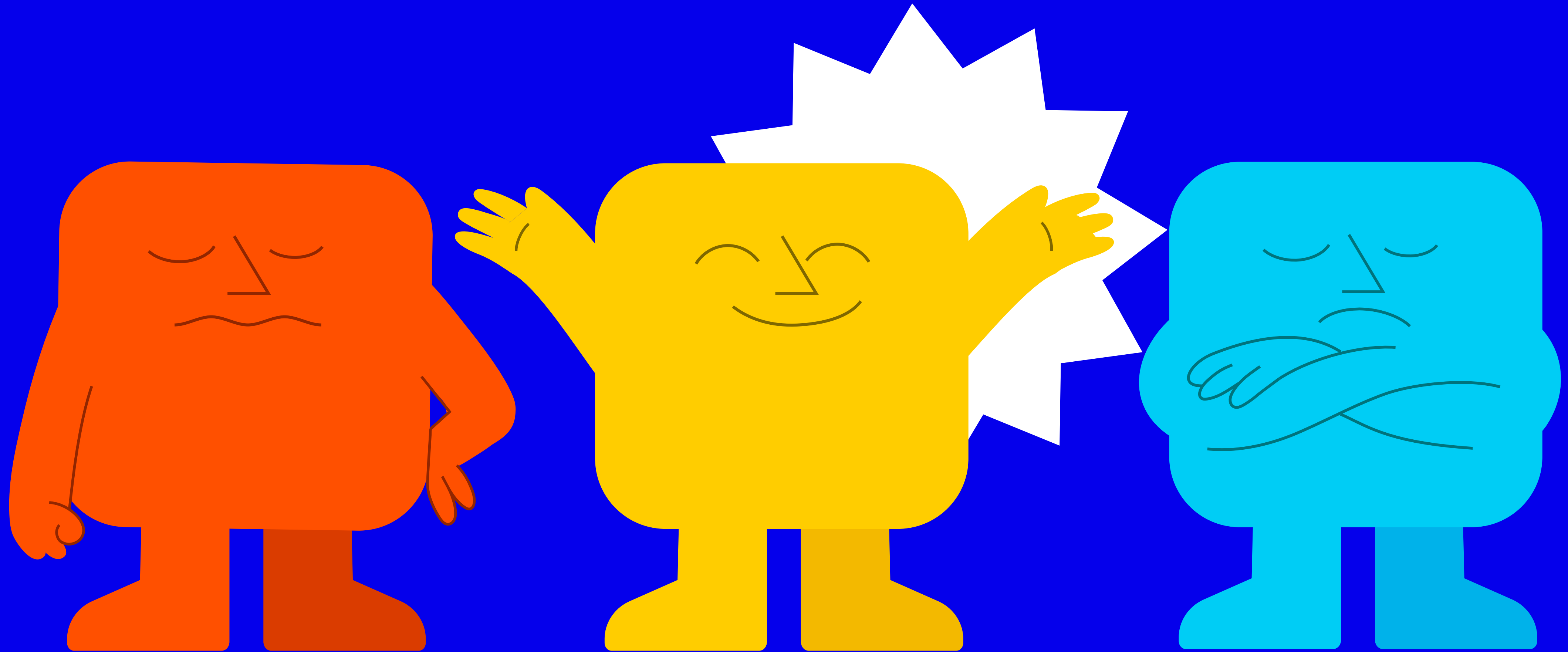
RÉCAP

**18ÈME CONGRÈS NATIONAL**





UNE MASCOTTE



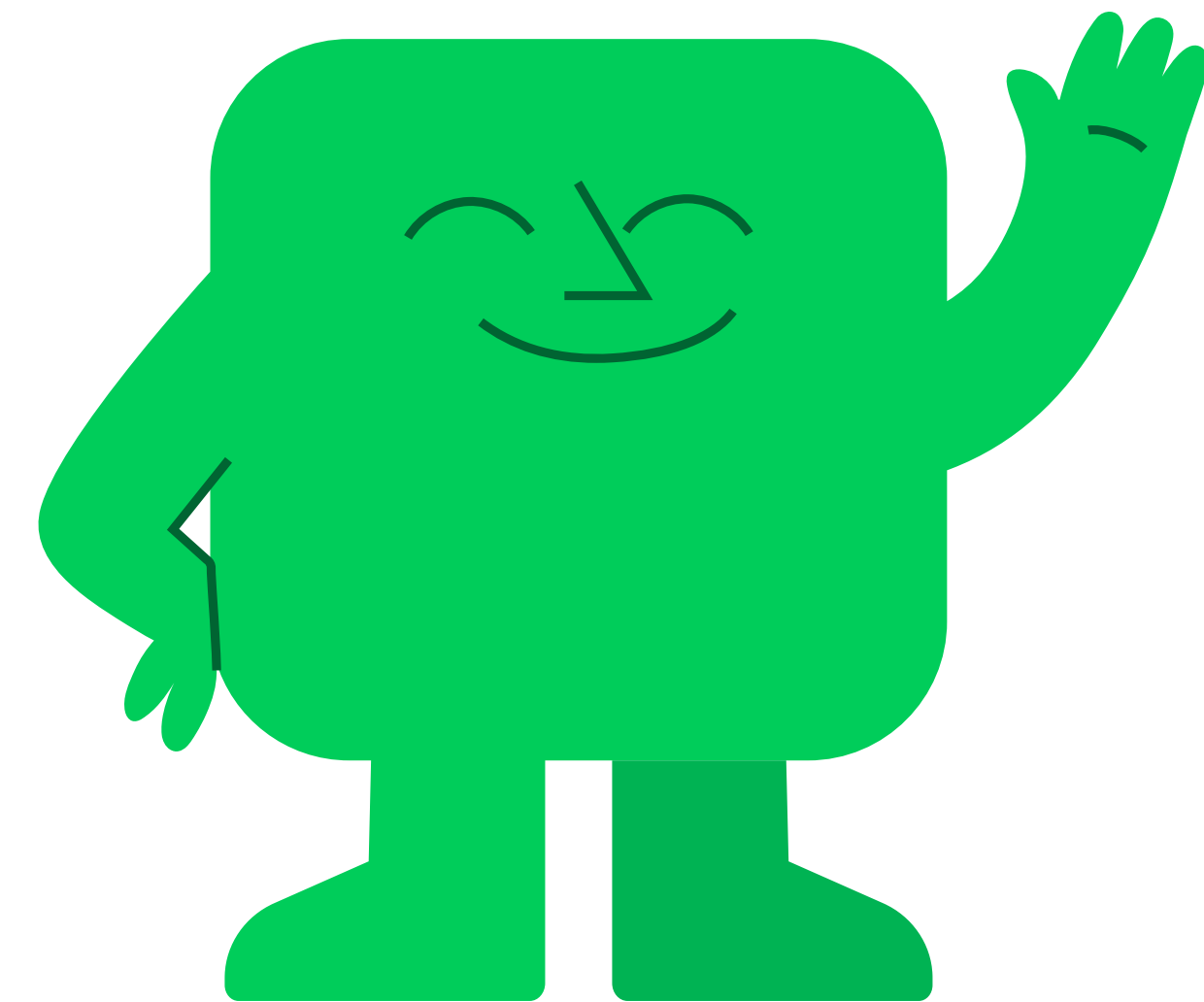
AUX MULTIPLES VISAGES



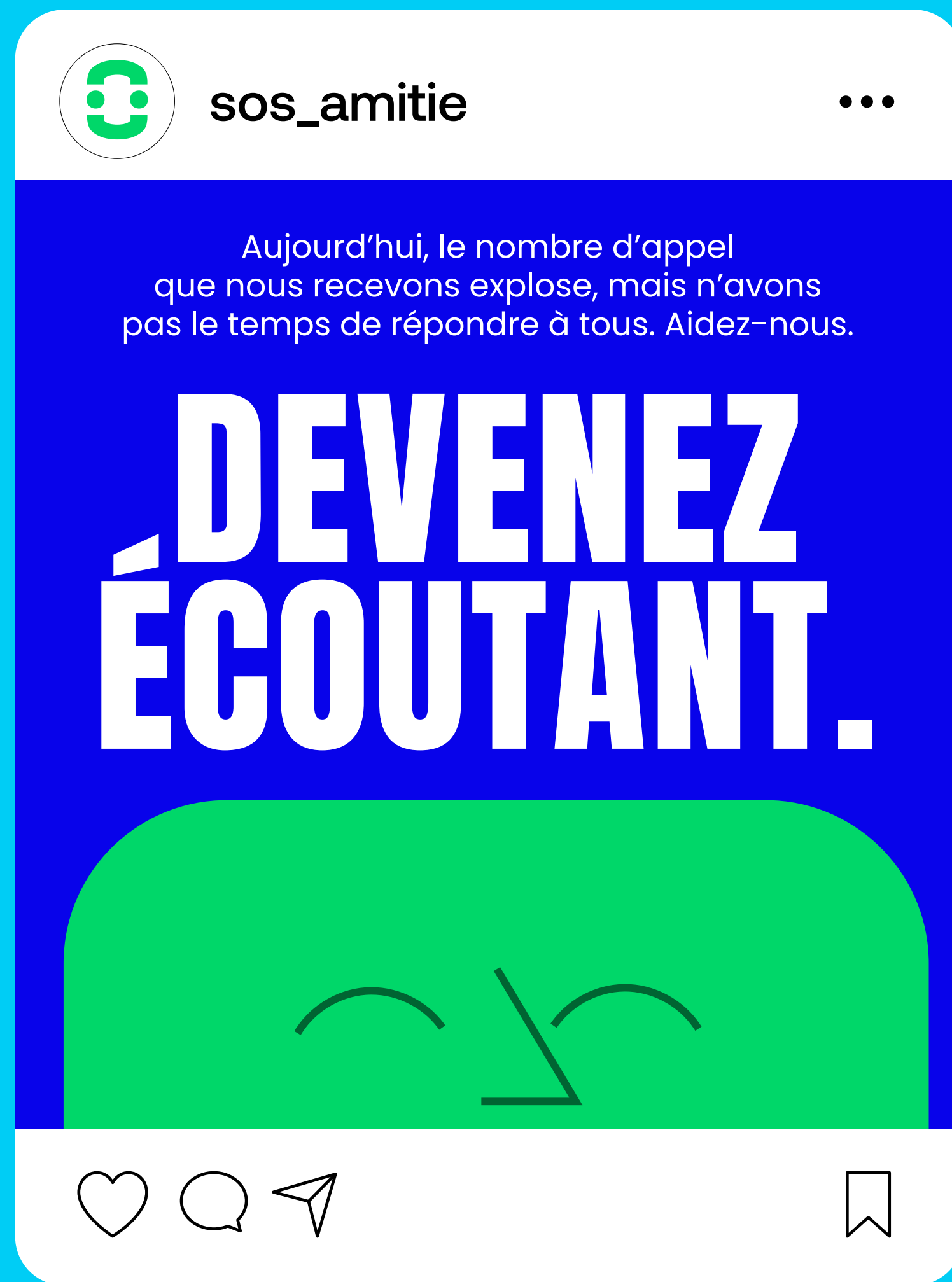
LOGOTYPE HISTORIQUE



NOUVELLE MASCOTTE

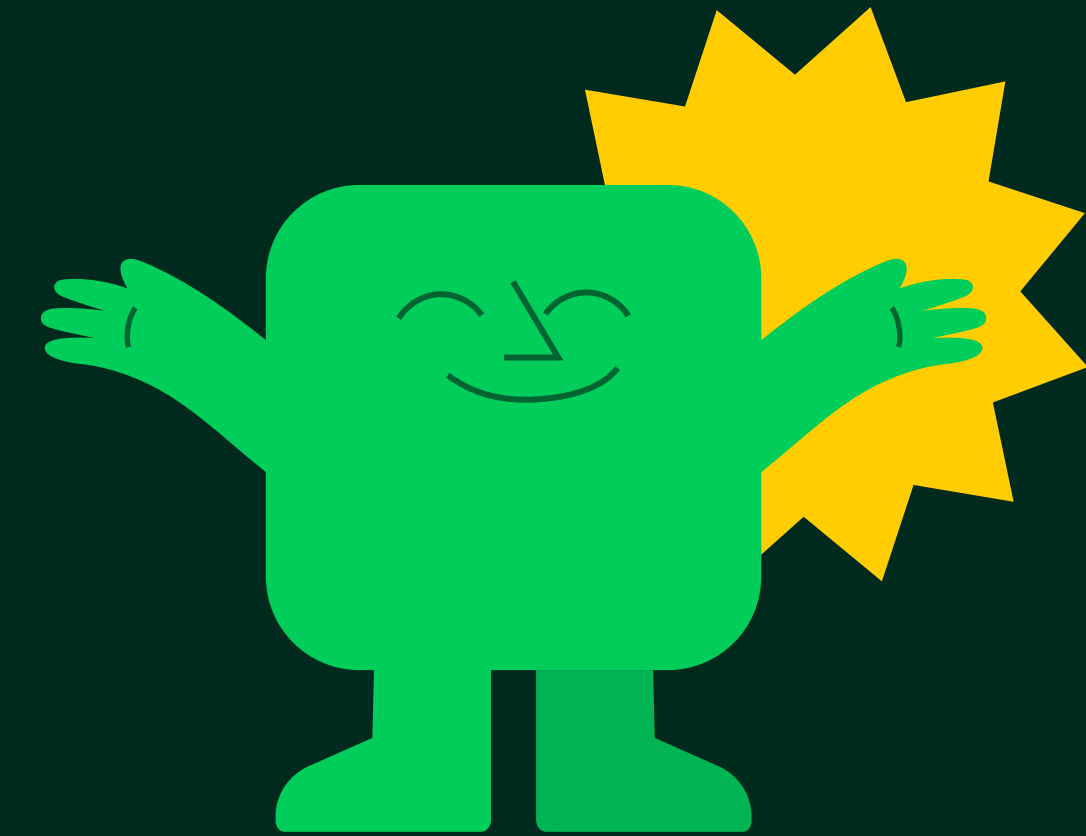




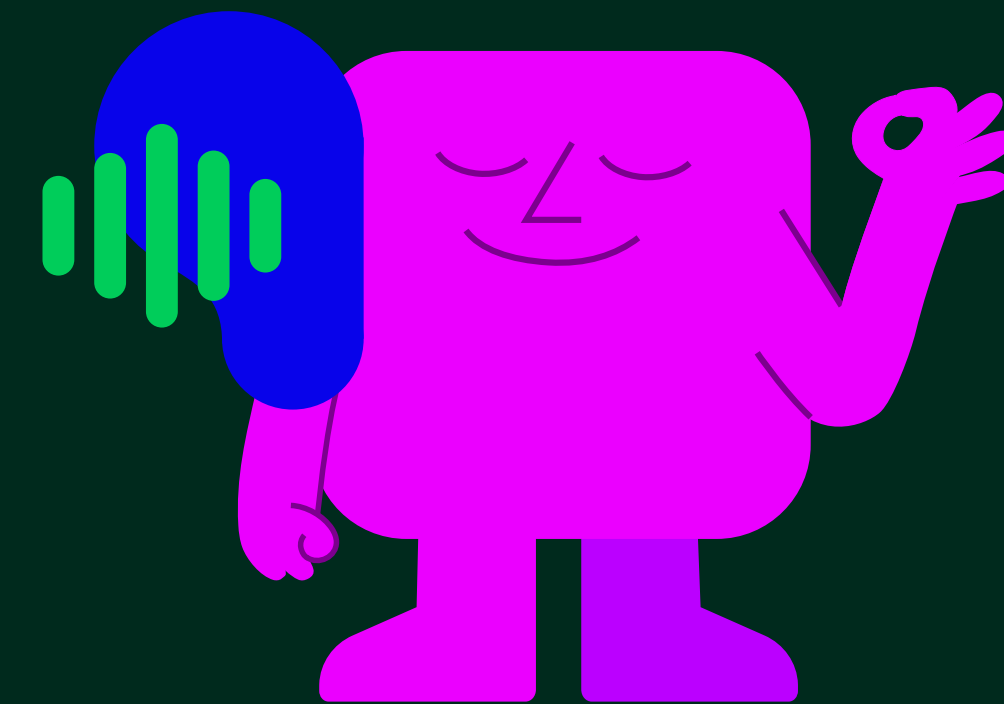
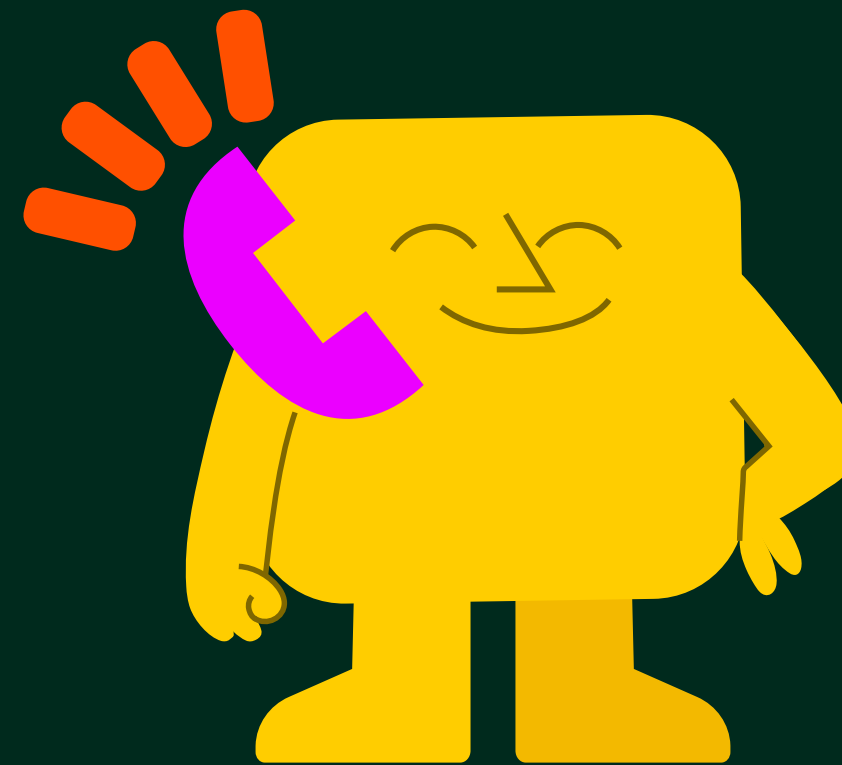
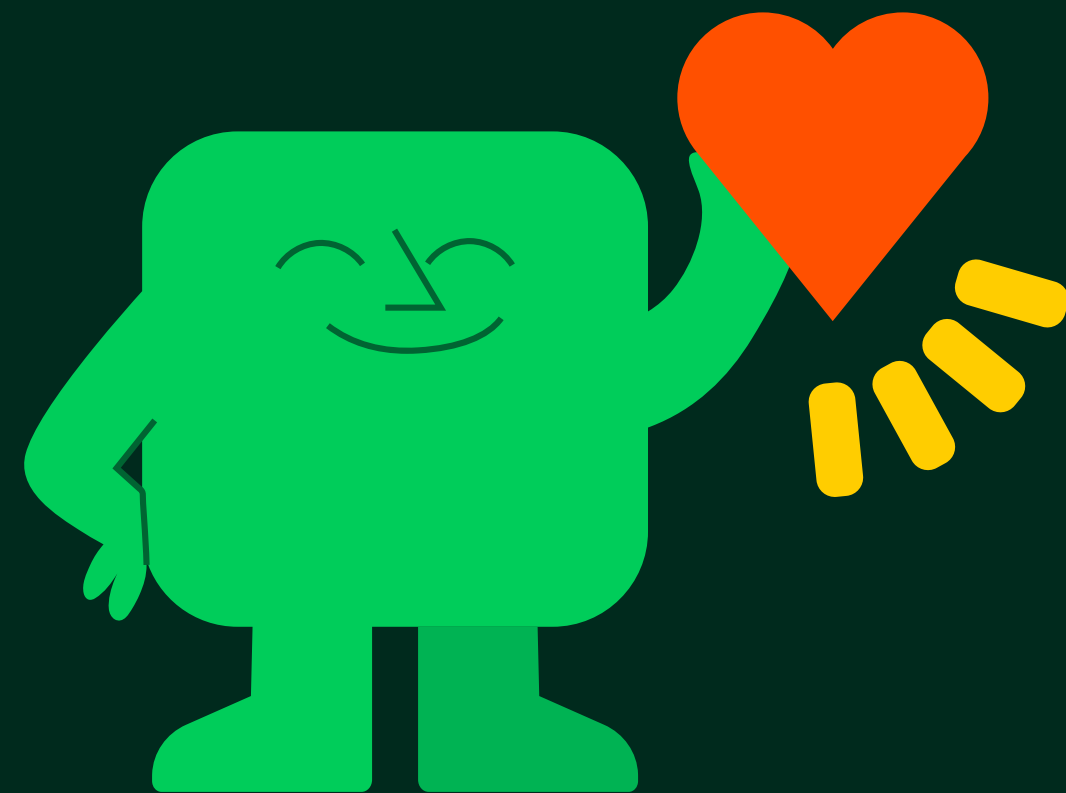




APPELANTS



RÉPONDANTS











# Charte graphique 2024



• Répondre présent •



LOGOTYPE



COULEURS



TYPOGRAPHIES



ILLUSTRATIONS



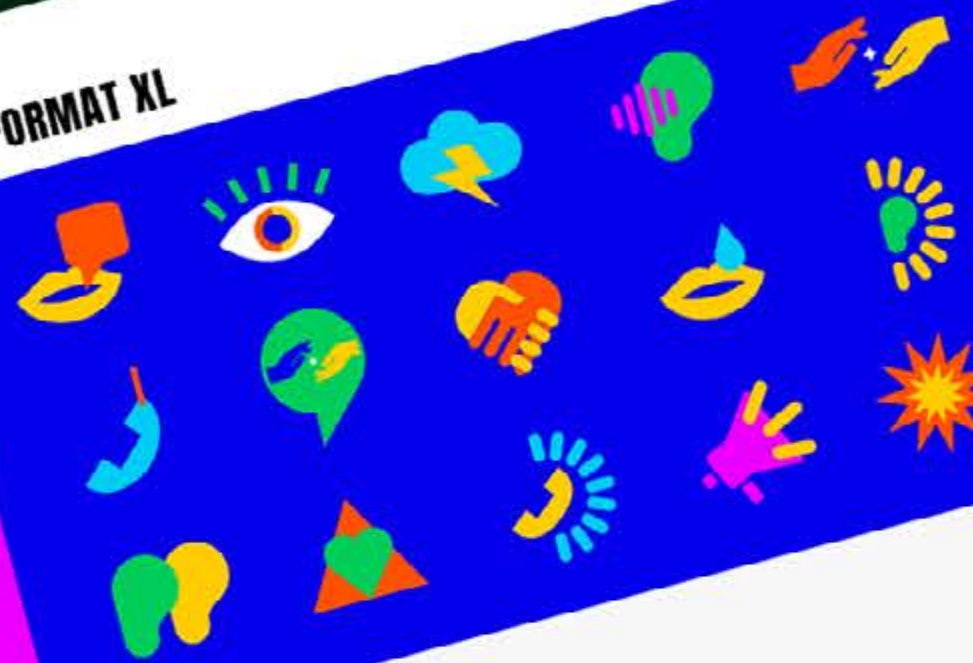
MASCOTTES



SYSTÈME GRAPHIQUE

EXEMPLES D'APPLICATIONS

## FORMAT XL



Les illustrations XL sont toujours présentées en grand format, avec une palette de couleurs variées, et sont placées sur des fonds colorés. Elles sont inspirées et viennent compléter le contenu de manière plus ou moins littérale.

UTILISATION  
L'identité visuelle comprend deux types d'éléments graphiques : les pictogrammes XL et les pictogrammes S. Tous adoptent un style géométrique simple et épuré, bien que certains aient des formes plus élaborées pour s'adapter à leur usage.

## CHARTRE GRAPHIQUE



DEUX-POINTS DE DIALOGUE

TYPOGRAPHIE  
La typographie du logo est moderne, accueillante et facilement lisible grâce à ses formes arrondies, ses points ronds et ses éléments géométriques.

## PRÉSENTATION DU LOGOTYPE

SYMBOLIQUE  
Le logo de SOS Amitié intègre des éléments de dialogue dans son nom pour ajouter une symbolique significative. Dans le "O", on trouve une représentation de la main qui évoque le contact de SOS Amitié, le principal moyen de contact de SOS Amitié, en résonance avec la devise "Répondre présent".

Les deux points symbolisent des points de dialogue, ouvert ainsi la conversation. En effet, les deux points et la partie inférieure du "O" forment un visage souriant, exprimant la bienveillance des intervenants et le soulagement ressenti par les appelants après un appel. Juste en dessous, le mot "Amitié" prend place.

#00005A  
R0 V205 B00  
C75 M0 J90 N0

#0000FF  
R0 V0 B235  
C100 M90 J0 N0

#0000FF  
R0 V205 B245  
C75 M0 J5 N0

#FFC000  
R255 V205 B0  
C0 M20 J100 N0

#FF0000  
R255 V0 B0  
C0 M10 J100 N0

#000000  
R0 V0 B0  
C100 M10 J100 N0

## VERT IDENTITAIRE



## DÉCLINAISONS COULEURS



POSITIONS  
Les mascottes adoptent diverses expressions et postures pour exprimer une gamme d'émotions différentes.

COULEURS  
Les mascottes peuvent arborer toutes les couleurs de la charte SOS Amitié, à l'exception du bleu foncé qui ne permet pas une lisibilité suffisante.

## CHARTRE GRAPHIQUE



CHAT



DON

## PICTOGRAMMES

## CHARTRE GRAPHIQUE



## SYSTÈME GRAPHIQUE

DEUX PARTIES  
Les supports sont systématiquement divisés en deux. La partie supérieure accueille les illustrations colorées tandis que la partie inférieure reste blanche. Les textes peuvent apparaître aussi bien en haut qu'en bas.



05

Suprelorin



## **SANTÉ CANINE**

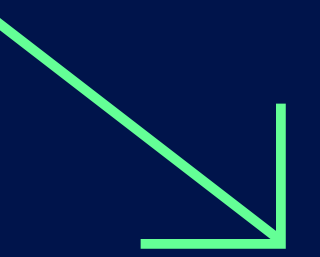
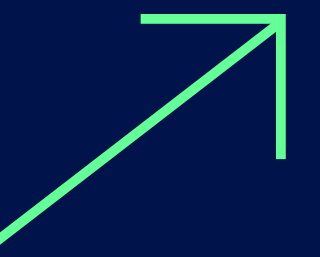
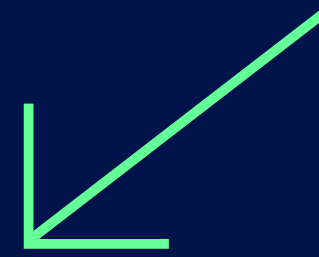
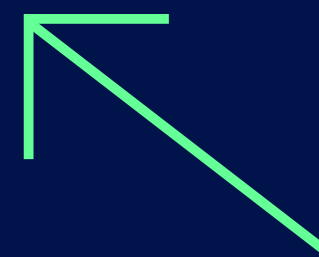
Une diffusion douce  
et protectrice caractérise  
cet implant conçu pour assurer  
la stérilisation du chien,  
sans causer de désagréments.



implant

protection

diffusion





**(SUPRELORIN)**

**【s】**



**【SUPRELORIN】**



La police Tosh A Regular  
est une hybridation  
entre des **formes**

**mécaniques** ExtraBold

**géométriques** et

**un esprit organique** ExtraBold



## Does your dog exhibit this type of unwanted behavior?



### MARKING

- he urinates small jets on vertical supports
- your dog is not clean when you receive guests
- it marks its territory on every street corner



### MOUNTING

- your dog rubs against your leg
- he tries to straddle his fellows
- he gets excited on cushions or soft toys



### DOMINANCE

- he tries to impress other males
- he is not very familiar with them during from the promenade
- he shows them the fangs in the waiting room from your vet



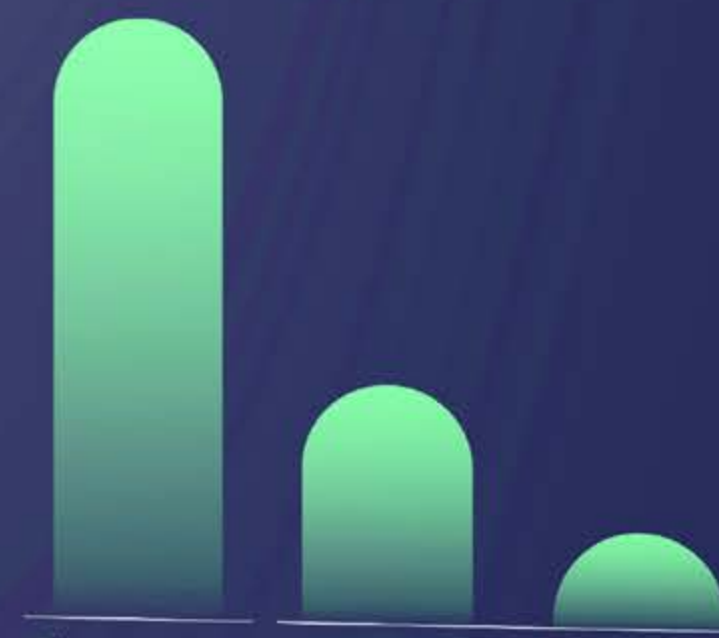
### ROAMING

- it cannot be found for several days during from the heat of local bitches
- he is untenable near a female in heat

## What is the difference between the flare-up effect and the lag phase?

After implantation, the agonist effect will cause an increase of testosterone production. This initial phase may be accompanied by a phenomenon called the "flare-up effect", which corresponds to an

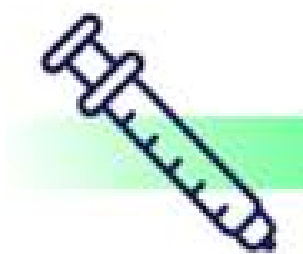
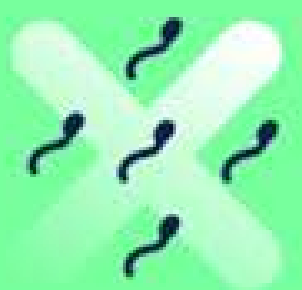
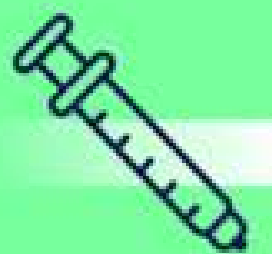
exacerbation of behavior linked to testosterone in the male dog. Then in a second step the testosterone will then gradually collapse until it falls under the fertility threshold.



Flare-up effect

Collapse of testosterone







## What are the expected effects after implantation in the male dog?



### LOWERING TESTOSTERONEEMIA

After implantation, there is an increase initial transient testosteroneemia. Then, a rapid decrease towards levels located below the fertility threshold occurs.



### INFERTILITY

Infertility is achieved 6 weeks after implantation of Suprelorin® 4.7 mg. With Suprelorin® 9.4 mg infertility is obtained 8 to 12 weeks after implantation. Dogs treated should therefore be kept away bitches in heat in the first 6 weeks after initial treatment.

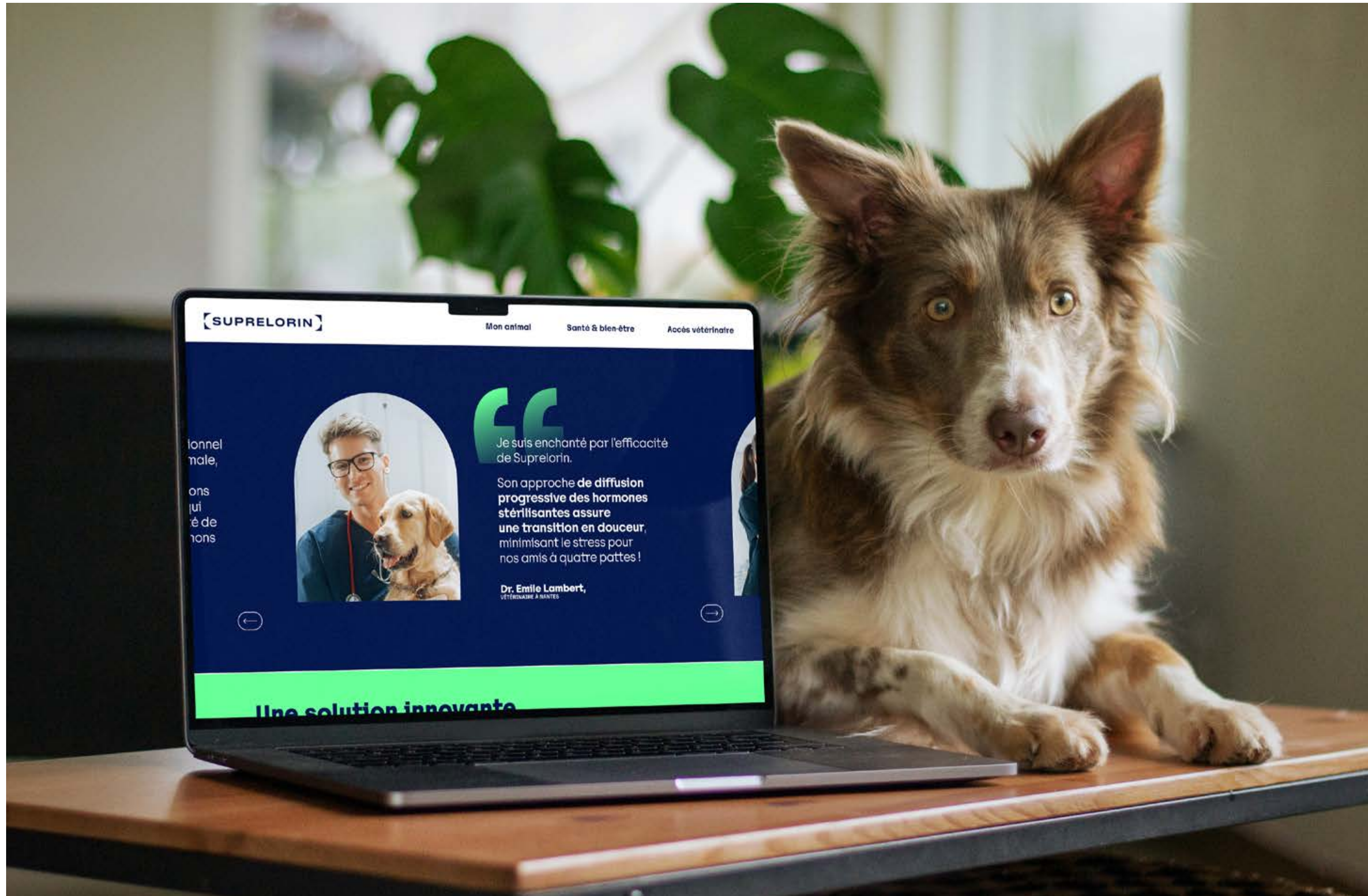


### WEIGHT GAIN

Like surgical castration, weight gain can be observed following implantation. It suits to adapt the food ration by choosing a specific feed for sterilized animals.











**THERE'S MORE THAN ONE WAY**  
January 01, 2021

**1**  
A distinct approach to castration

**What are the expected effects after implantation in the male dog?**

PHASE 1	PHASE 2	PHASE 3	PHASE 4	PHASE 5
100% of dogs had no adverse effects	100% of dogs had no adverse effects	100% of dogs had no adverse effects	100% of dogs had no adverse effects	100% of dogs had no adverse effects

**Inspired by people**

32%  
Yes, I had concerns

68%  
No, I did not have

01/01/2021





**GW**

About me



## Lucile Maquin

Directrice artistique

+33 7 81 66 82 01  
lucilemq@gmail.com

## Expériences

*octobre 2022/aujourd'hui* — Directrice artistique freelance, Paris

*septembre 2021/septembre 2022* — Directrice artistique  
packaging à Register, Paris

*septembre 2020/août 2021* — Directrice artistique junior  
à Seenk, Paris

*février 2019/août 2020* — Directrice artistique junior  
à W&Cie (Havas), Paris

## Formations

*2020/2021* — Master 2 Direction artistique  
à l'École Supérieure de Publicité (ESP)

*2020/2021* — Master 1 Direction artistique  
à Sup de Pub Paris

*2018/2019* — Bachelor 3 chef de projets en communication  
et publicité à l'École Supérieure de Publicité

*2016/2018* — BTS Design graphique (médias imprimés)  
à Raymond Loewy



**merci**